

dne **18. 3. 2025** od **6:30** do **14:30** hodin

Plánovaná odstávka zahrnuje tyto lokality:**Habry** (okres Havlíčkův Brod)

Sázavská: č. p. 227

kat. území **Habry** (kód **636479**): parcelní č. 329/14**Chrtníč** (okres Havlíčkův Brod)

č. p. 1, 2, 4, 5, 6, 9-38, 40, 41, 42, 44, 45, 47-52, 54-67

kat. území **Chrtníč** (kód **654272**): parcelní č. 59, 85, 629/10, 1565, 1574/2, 1763, 1766/4, 1769, 1792/2, 1793, 1969**Leština u Světlé** (okres Havlíčkův Brod)část obce **Štěpánov**

č. p. 1-5, 7, 8, 9, 11-29, 32, 33

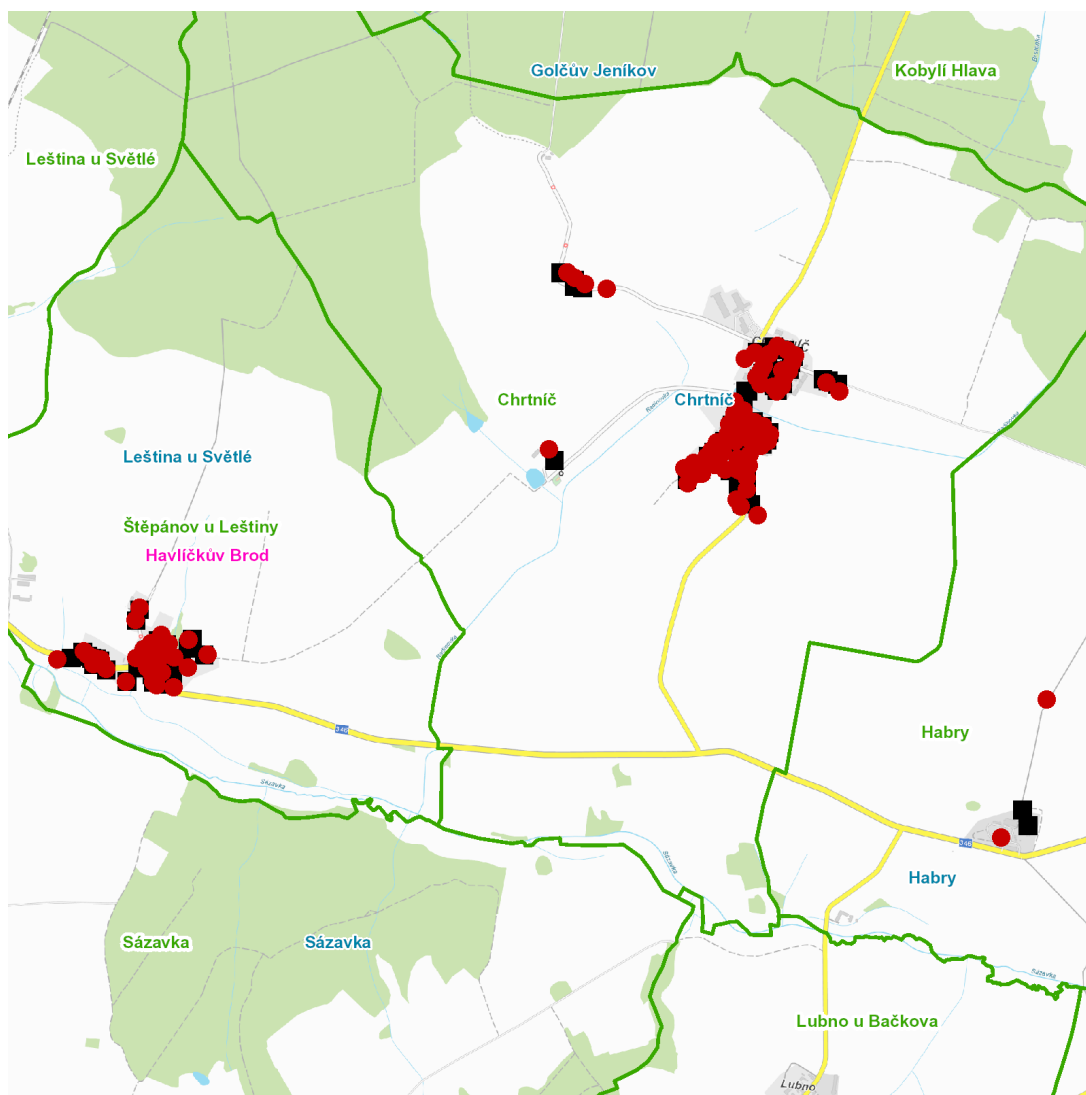
kat. území **Štěpánov u Leštiny** (kód **680559**): parcelní č. 378/1

UPOZORNĚNÍ

Dotčené zařízení distribuční soustavy je nutné i v době odstávky považovat za zařízení pod napětím, a proto vás žádáme o dodržení všech zásad bezpečnosti a provedení opatření potřebných k zamezení případných škod na zdraví a majetku. | Provozovatelé výroben elektřiny jsou povinni zajistit přerušeni dodávky elektřiny z výroby do vypnutého úseku distribuční soustavy.

NEJDE VÁM ELEKTŘINA...

TIP: Registrujte se zdarma na www.cezdistribuce.cz/sluzba a informace o odstávkách elektřiny budete dostávat e-mailem nebo SMS. U poruch zasíláme SMS s předpokládanou dobou obnovení dodávek. | Aktuální stav dodávek elektřiny na konkrétní adrese zjistíte snadno, rychle a bez registrace na portále **Bez Šťávy** (www.bezstavy.cz).

dne **18. 3. 2025** od **6:30** do **14:30** hodin**Orientační mapový podklad odstávkou dotčených lokalit****VYSVĚTLIVKY**

- – adresy dotčené odstávkou elektřiny
- – místa připojení k elektrické síti dotčená odstávkou

INFORMACE ZASLÁNA

IDDS: 4arbefh (Město Habry)

IDDS: 2a4a5ts (Obec Chrtňič)

IDDS: r8kbp2 (Obec Leština u Světlé)